

FORMATIONS EN MILIEU SCOLAIRE

ACADÉMIE RENNES



COLLÈGE & LYCÉE

ÉLÈVES & ÉQUIPES ÉDUCATIVES

*Association Régionale des Œuvres Éducatives et de
Vacances de l'Éducation Nationale
Association d'Éducation Populaire et Complémentaire
de l'École
Mouvement d'Action et de Recherche Pédagogique*

Aroéven Bretagne
81 bd Albert 1er, 35200 Rennes
02 99 63 15 77
aroeven@ac-rennes.fr

SOMMAIRE

1 L'Aroéven, votre partenaire éducatif

Collèges
Lycées

LE PARCOURS CITOYEN

FORMATION DES ÉLU.E.S

2 Avant les élections : Sensibilisation pré-électorale

2 Etre délégué : la fonction de délégué

2 Le conseil de classe

2 L'après conseil de classe

! Module complémentaires

3 Communication

3 Argumentation

3 Eco-délégués

FORMATION CVC, CVL, MDL

4 Travail en équipe, coopération

4 Méthodologie de projet

4 Accompagnement à la journée :

4 Journées inter-établissement CVL, MDL :

5 Ressources éducatives et tarifs

LE PARCOURS ÉDUCATIF DE SANTÉ

ÉDUCATION À LA SANTÉ

6 Estime de soi

6 Confiance en soi

6 Affirmation de soi

7 Accompagnement au renforcement des CPS

PRÉVENTION

8 Harcèlement

8 Égalité filles-garçons

8 Préjugés & discrimination

8 Cyberharcèlement et écrans

8 Gestion des conflits

PROTECTION DE LA SANTÉ

9 Accompagnement au dispositif de médiation par les pairs (MPP)

10 Les formations équipes éducatives

11 Conditions d'intervention et tarifs

12 Ressources éducatives et tarifs

14 L'Aroéven, c'est aussi

L'Aroéven Bretagne, une équipe à votre écoute

L'AROÉVEN BRETAGNE, VOTRE PARTENAIRE ÉDUCATIF



L'Aroéven Bretagne est une association loi 1901, complémentaire de l'enseignement public.

Elle est membre de la fédération des Aroéven, reconnue d'utilité publique.

Notre objectif est de développer des activités et formations éducatives à destination des jeunes de 6 à 18 ans et des acteurs de l'éducation.

Pour cela nous organisons des interventions en milieu scolaire et universitaire mais aussi des séjours de vacances, des formations BAFA, des projets européens.

Nous militons pour une éducation globale et permanente

Nos principes et valeurs :

la laïcité et la citoyenneté,
la responsabilisation et l'autonomie,
l'éducation à et par la diversité,
la coéducation et la coopération,
le respect et la confiance,
le dialogue et l'écoute.

Notre approche de la formation se veut transversale, inter-catégorielle et participative. Elle s'inscrit dans deux parcours éducatifs : citoyen et de santé.

A travers des méthodes actives et ludiques, nous vous accompagnons dans une complémentarité éducative au service des enfants, des jeunes et des adultes, dans et hors de l'école en adéquation avec le projet académique de Bretagne

PARTENAIRES & RÉSEAUX :



De l'école au lycée, le parcours citoyen vise à la construction, par l'élève, d'un jugement moral et civique, à l'acquisition d'un esprit critique et d'une culture de l'engagement. L'objectif est la prise de conscience de leurs droits, de leurs devoirs et de leurs responsabilités.

AVANT LES ÉLECTIONS

Sensibilisation pré-électorale

Les objectifs sont de recueillir les représentations des élèves, d'expliquer les rôles du délégué, de susciter des candidatures.



Collège
Lycée



1h par
classe

ÊTRE DÉLÉGUÉ

La fonction de délégué

Les objectifs sont de permettre aux élèves de connaître les droits, devoirs et missions du délégué et de travailler les attitudes et compétences attendues (organisation, communication).



Collège
Lycée



3h00

Le conseil de classe

Les objectifs sont de prendre conscience du rôle du délégué avant, pendant et après le conseil de classe et de connaître son organisation pour bien s'outiller.



Collège
Lycée



3h00

APRÈS LES ÉLECTIONS

L'après conseil de classe

Les objectifs sont de recueillir les ressentis des élèves suite au 1er conseil de classe, de les aider à analyser les points de satisfaction et les difficultés et de proposer des améliorations.



Collège
Lycée

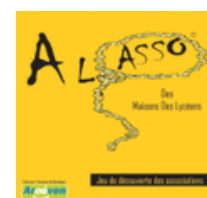


3h00



Ces formations ont pour but d'aider les élèves à clarifier les rôles du délégué et de développer des compétences en matière d'organisation et de représentation des élèves. Les ateliers sont adaptés selon la dynamique de groupe.

Des outils à votre disposition page 5



Modules complémentaires :

Pour les délégués de classe plus expérimentés, nous proposons deux modules complémentaires au choix : la communication et l'argumentation.

MODULES COMPLÉMENTAIRES

POUR LES ÉLÈVES EXPÉRIMENTÉS

Communication

Les objectifs sont de prendre conscience des mécanismes de la communication, de recenser et d'expérimenter les freins et les leviers de la communication.



Collège
Lycée



3h00

Argumentation

Les objectifs sont de comprendre les mécanismes de l'argumentation et de s'essayer au débat.



Collège
Lycée



3h00



Les éco-délégués



Collège
Lycée



6h00

Un accompagnement des éco-délégués est aussi proposé pour les aider à définir les enjeux d'une démarche de développement durable.

Les objectifs sont de recueillir les représentations des élèves sur cette thématique et de clarifier leur rôle, d'établir un état des lieux des actions existantes, de cibler les besoins dans l'établissement et d'initier des projets.



Contactez-nous pour préciser votre projet, nous adaptons nos interventions selon les attentes et besoins des établissements scolaires :

02 99 63 15 77



Les Aroéven ont contribué à la création des Maisons Des Lycéens (MDL) et soutiennent les Conseils de Vie Collégienne et Lycéenne (CVC – CVL).

Afin de donner aux élèves les moyens de faire vivre les instances, nous proposons des formations à la journée avec des groupes de 20 élèves et un adulte de l'établissement.

→ Travail en équipe, coopération



Collège
Lycée



6h00

Les objectifs sont de définir les conditions de mise en œuvre et de réussite d'un travail en équipe et de vivre la coopération.

→ Méthodologie de projet

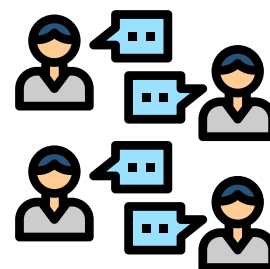


Collège
Lycée



6h00

Les objectifs sont de définir les différentes étapes d'un projet, de préciser une organisation collective, d'initier des projets.



→ Accompagnement à la journée



Lycée



6h00

Les objectifs sont de permettre aux élèves de questionner leur engagement, d'explicitier les différences et complémentarités entre le CVL et la MDL, d'aider les élèves à s'organiser collectivement et d'initier des projets.

→ Journées inter-établissement CVL, MDL



Lycée



6h00

Chaque année nous organisons des journées gratuites inter-établissement afin de permettre aux lycéen.ne.s engagé.e.s dans les CVL et/ou MDL de se rencontrer, de partager leurs expériences et de les outiller sur leurs missions.

CONTACTEZ-NOUS POUR CONNAITRE LES DATES : 02 99 63 15 77

→ Agenda du délégué collègue

L'agenda est un outil accompagnant le délégué des élèves dans l'organisation et le suivi de sa fonction. Il se compose de 80 pages en format A5.

Au sommaire :

- Divers outils pour les délégués
- Le conseil de classe
- Le CA, le CVC, la CP, le CV, le CESC
- Bilan du mandat
- Lexique et Ressources



Prix :

6 € par agenda (tarif adhérent) + frais de port

7 € par agenda (tarif non adhérent) + frais de port

A partir de 10 agendas commandés : 5.50 € (tarif adhérent) et 6 € (tarif non adhérent) + frais de port

→ Exposition en location "J'me présente, Votez pour moi"

- Une exposition pour préparer les élections des délégués composée de 12 panneaux de 60 cm sur 90 cm sur bâche PVC. L'exposition est accompagnée d'une clef USB avec des ressources sur : l'utilisation de l'exposition, des outils pour les CPE et enseignant.e.s.



Prix :

25 € pour 5 jours de location (tarif adhérent) + frais de port

35 € pour 5 jours de location (tarif non adhérent) + frais de port

→ Jeu de plateau en location "A l'Asso des MDL"

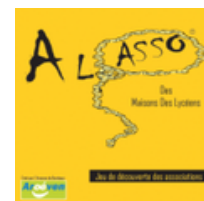
« A l'Asso » est un jeu pédagogique. Il permet de découvrir les associations (conditions de création, fonctionnement au quotidien, gestion des projets...) au regard des textes de loi et du contexte des établissements scolaires.

Ce jeu est destiné à un public de lycéens, engagés ou souhaitant s'engager dans une Maison des Lycéens.

Prix :

25 € pour 15 jours de location (tarif adhérent) + frais de port

35 € pour 15 jours de location (tarif non adhérent) + frais de port



Mis en place à la rentrée 2016, le **Parcours éducatif de santé** permet, de la maternelle au lycée, d'établir un continuum éducatif qui articule les projets de promotion de la santé et les activités pédagogiques. Le but final est de permettre à l'élève d'acquérir les connaissances et les compétences nécessaires pour faire des choix favorables à sa santé, et par ce biais de favoriser sa réussite éducative



L'axe d'**éducation à la santé** est fondée sur le développement des Compétences PsychoSociales (CPS) en lien avec le socle commun de connaissances, de compétences et de culture.



Estime de soi



Collège



3h00

L'objectif est d'apprendre à l'élève à se connaître, en identifiant ses goûts, ses capacités et ses limites, mais aussi d'aller à la rencontre de l'autre pour le connaître, de prendre conscience de ses similitudes avec les autres et de faciliter le rapprochement.



Confiance en soi



Collège
Lycée



3h00

L'objectif est de savoir prendre ses propres décisions et de définir ses objectifs sans être influencé par l'autre, de prendre conscience de ses ressources pour ne pas se laisser submerger face aux situations de la vie, d'être en capacité de reconnaître ses besoins et de les formuler pour réussir à accomplir des tâches ou relever des défis.



Affirmation de soi:



Collège
Lycée



3h00

L'objectif est d'une part de reconnaître et d'évaluer les facteurs qui influencent les attitudes et comportements des élèves, mais aussi de créer du débat et de générer de la prise de décision pour permettre aux élèves d'exprimer leurs opinions tout en prenant en compte celles des autres.



L'Organisation Mondiale de la Santé définit les CPS comme :

"la capacité d'une personne à répondre avec efficacité aux exigences et aux épreuves de la vie quotidienne. C'est l'aptitude d'une personne à maintenir un état de bien être mental en adoptant un comportement approprié et positif."



Accompagnement au renforcement des CPS :

COGNITIF – EMOTIONNEL – SOCIAL



Collège
Lycée



Co animation

Notre démarche :

- Diagnostic d'établissement
- Réunion de présentation du projet
- Formation d'une partie de l'équipe éducative
- Co animation des ateliers pour les élèves (1 niveau entier) selon les CPS ciblées
- Bilan

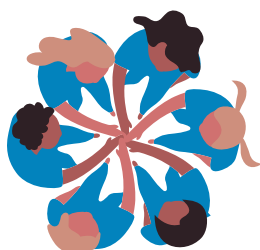


6h00 : équipe éducative
+3 x 2h : élèves en
coanimation

*Prévoir des temps pour diagnostic,
présentation et bilan*

Le parcours :

- 6ème : Connaissance et Reconnaissance
- ↓
- 5ème : Relation et Communication
- ↓
- 4ème : Identité et Influence
- ↓
- 3ème : Débat et Décision



Contactez-nous pour connaître les CPS visées selon les niveaux scolaires et les tarifs :
02 99 63 15 77



L'axe **prévention** regroupe les actions centrées sur une ou plusieurs problématiques de santé prioritaires ayant des dimensions éducatives et sociales

La lutte contre le harcèlement à l'école est l'une des priorités ministérielles.

Harcèlement

→ **Formation d'une classe et des ambassadeurs contre le harcèlement**

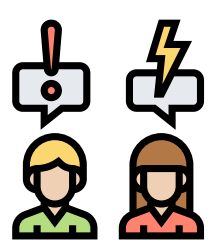


Collège
Lycée



3h00

Les objectifs sont de comprendre les **mécanismes du harcèlement**, les différents rôles dans une **scène d'intimidation**, d'identifier ce qui encourage la **loi du silence** et d'échanger sur des actions pour prévenir et mettre fin au harcèlement.



Autres formations pour **favoriser le vivre ensemble** et l'implication des élèves au sein de l'établissement



Collège
Lycée



3h00
ou **6h (module de deux thématiques à choisir)**

→ **Egalité Fille & Garçon**

Les objectifs sont de prendre conscience et de comprendre les stéréotypes de genre, de favoriser le développement des conduites non-sexistes et non discriminatoires.

→ **Cyberharcèlement & écrans**

Les objectifs sont de sensibiliser à l'utilisation d'internet (notamment les réseaux sociaux), de définir et prévenir la cyberviolence et le cyberharcèlement.

→ **Communication et Gestion des conflits**

Les objectifs sont d'identifier les différences entre conflit et violence, de comprendre les différentes stratégies face au conflit et d'expérimenter une résolution non violente du conflit.

→ **Préjugés & discrimination**

Les objectifs sont de prendre conscience des mécanismes d'influence et de discrimination définir et prévenir les stéréotypes et les discriminations.



Accompagnement à la Médiation Par les Pairs



Collège



Co animation

Ce projet s'adresse aux établissements scolaires souhaitant instaurer la parole comme mode alternatif de résolution des conflits mineurs.

Les objectifs sont les suivants :

- Prévenir les incivilités et les conflits
- Responsabiliser et impliquer les élèves
- Développer chez les jeunes des Compétences PsychoSociales
- Fédérer l'équipe éducative autour d'un projet commun

L'accompagnement de **3 ans** qui est proposé repose sur la formation d'une partie de l'équipe éducative, la co-animation des journées de formation des médiateur.trice.s, le suivi et l'évaluation du projet.



1ère année :

Présentation du projet
 Formation de l'équipe de pilotage
 Co animation des journées de formation des médiateur.trice.s
 Bilan de l'année

2ème année :

Réunion de remobilisation
 Co animation de la journée de formation des médiateur.trice.s
 Bilan de l'année

3ème année :

A adapter selon les besoins



Retrouvez des articles de presse, des vidéos et témoignages sur notre site internet :
www.aroveňen-bretagne.fr

FORMATION DES ÉQUIPES ÉDUCATIVES



Des journées de formation sont proposées. Elles peuvent avoir lieu au sein d'un même établissement ou avec des personnels de l'Éducation Nationale issus de toute la Bretagne.

→ Communication Bienveillante et Gestion de conflits



6h00

Les objectifs sont de clarifier les notions de conflit et de violence, d'identifier les freins et les leviers de la communication, de s'essayer à un mode de résolution pacifique d'un conflit et de partager ses expériences.

Ces formations permettent aux équipes éducatives d'enrichir leur positionnement, de leur permettre d'apprendre de nouvelles techniques qu'elles pourront réutiliser auprès de leur équipe.

→ Harcèlement programme pHARe



6h00

pHARe Programme de lutte contre le harcèlement à l'école

Les objectifs sont d'accompagner les établissements à mettre en place le programme pHARe, former les équipes ressources et une communauté protectrice pour prévenir les phénomènes d'harcèlement, de les outiller pour intervenir efficacement sur les situations.

→ Autres accompagnements possibles sur demande :

- Le tutorat,
- Atelier de remobilisation scolaire,
- Soutien à la parentalité,
- Rôle du professeur principal
- Animer une heure de vie de classe
- École Ouverte



Certaines de ces formations pourraient être proposées directement via la DAFPEN (application GAIA) avec laquelle nous sommes en partenariat.

Afin de favoriser le Vivre Ensemble et de contribuer à l'apaisement du climat scolaire, il nous semble indispensable de former les élèves et les adultes.

Ainsi pour les projets de médiations par les pairs et les accompagnements au développement des Compétences PsychoSociales, les équipes éducatives sont aussi formées et co-animent avec nous les formations élèves.



Contactez-nous pour vos demandes spécifiques : 02 99 63 15 77

CONDITIONS D'INTERVENTION & TARIFS

→ Conditions d'intervention

- Groupe de 20 élèves pour 1 formatrice – Au delà de 20 élèves, 2 formatrice.s.
- La participation d'un adulte de l'établissement est nécessaire pour chaque module de formation afin d'assurer le relais auprès de l'équipe éducative et d'informer sur le fonctionnement de l'établissement.
- Les tarifs comprennent les frais de déplacement.
- Les interventions à la demi-journée sont réservées aux villes de Rennes Métropole.
- Pour toute intervention, l'adhésion est obligatoire. Elle est valable pour l'année scolaire et donne droit à des réductions lors d'achat de l'agenda du délégué de classe, la location de l'exposition "J'me présente votez pour moi", la location de l'exposition "A l'Asso des MDL". Elle permet aussi l'abonnement d'un an à la revue Foéven.

→ Tarifs de l'adhésion

Établissement de moins de 350 élèves : 40 €

Établissement de 351 à 600 élèves : 60 €

Établissement de 601 à 1000 élèves : 80 €

Établissement de plus de 1000 élèves : 90 €



→ Tarifs des interventions en collège et lycée :

	1/2 journée	1 journée
1 formateur :	300 €	380 €
2 formateurs :	460 €	590 €

→ Tarifs formation délégué collège + agenda (1 agenda par élève) :

	1/2 journée	1 journée
1 formateur :	390 €	470 €
2 formateurs :	640 €	770 €



→ Tarifs médiation par les pairs

1ère année : 1500 €

2ème année : 900 €

3ème année : 700 €

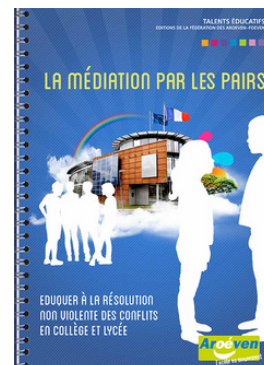
→ Tarifs formation équipe éducative : nous contacter

Nos interventions s'inscrivent dans le cadre du projet académique

RESSOURCES PÉDAGOGIQUES & TARIFS

→ Revue de la Foéven, Talents Éducatifs (°3) : Éduquer à la résolution non violente des conflits en collège et lycée

Ce document concerne les professionnels qui souhaitent engager le collège ou le lycée dans un projet pérenne d'éducation à la résolution non violente des conflits. Il permet d'avoir une bonne connaissance du dispositif de médiation par les pairs : étapes, conditions, conséquences sur la vie de l'établissement. Il donne aussi à lire l'organisation générale du projet et la nature des interventions faites par les Aroéven.



Prix : 8.50 € + frais de port

→ Revue Foéven, Talents Éducatifs (n°4) : Tous citoyens ! tous laïques !

La revue met en avant des éléments historiques et insiste sur la pédagogie de la laïcité à la fois pour les publics scolaires et pour les acteurs impliqués dans les activités des centres de loisirs et des accueils collectifs de mineurs.

Elle met l'accent sur la valorisation des méthodes actives.

Prix : 8.50 € + frais de port



→ Livret 70 jeux pour vivre ensemble – Aroéven Versailles

Présenté de façon claire et illustré de photos, ce livre expose 70 jeux de présentation, confiance, cohésion et coopération à utiliser sans modération dans l'animation de groupes d'enfants ou d'adultes.



Prix : 7 € + frais de port

L'AROÉVEN, C'EST AUSSI

→ **BAFA (Brevet d'Aptitudes aux Fonctions d'Animateur)**

Le BAFA est un diplôme non professionnel qui permet d'encadrer des groupes d'enfants et d'adolescents dans des Accueils Collectifs de Mineurs (A.C.M.).

Ces accueils ont vocation à offrir aux enfants et aux jeunes des activités éducatives adaptées à leurs besoins, durant les temps de loisirs et de vacances. Ils s'articulent autour du projet éducatif de l'organisateur et d'un projet pédagogique élaboré en concertation avec l'ensemble de l'équipe éducative.

Le BAFA est un engagement volontaire et citoyen.

→ **BAFA Lycéen**

L'Aroéven vous propose un partenariat afin d'organiser dans votre lycée des sessions BAFA ou de rejoindre les projets existants menés avec d'autres établissements bretons (tarifs préférentiels).

Les objectifs sont :

- D'apporter aux élèves une complémentarité à la formation scolaire,
- De leur permettre d'obtenir une certification supplémentaire,
- D'apporter des compétences dans l'établissement (animation, prise de parole, travail en équipe),
- De développer une pédagogie de projet
- Développer des Compétences PsychoSociales

→ **Séjours scolaires**

Les séjours scolaires, qui comptent classes de découverte, séjours d'intégration, voyages scolaires..., offrent à l'enfant et au jeune l'occasion d'appréhender l'école "ailleurs et autrement", de s'ouvrir à un nouvel environnement, d'y développer de nouveaux savoirs, d'y acquérir plus d'autonomie et d'y appréhender la vie collective.

Monter un projet de départ avec sa classe est une expérience enrichissante et créatrice de dynamique à tous les niveaux : éducatif, pédagogique, et relationnel, tant avec les élèves, qu'avec les parents d'élèves.

L'Aroéven Bretagne vous accompagne dans l'organisation de votre séjour.

→ **Séjours de vacances**

Des vacances à vivre pour les jeunes de 6 à 18 ans. Pour favoriser l'autonomie, la prise de responsabilité et le vivre ensemble sur le temps de vacances, nous proposons depuis plus de 70 ans aux jeunes d'être acteurs de leur séjour, en complémentarité de nos actions en établissements scolaires.

Contactez-nous pour en savoir plus : 02 99 63 15 77

L'AROÉVEN BRETAGNE, UNE ÉQUIPE À VOTRE ÉCOUTE



Nos bureaux sont ouverts du lundi au vendredi
de 9h à 12h30 et de 13h30 à 17h.

Nous rendre visite, nous écrire :



Aroéven Bretagne
81 bd Albert 1er
35200 Rennes

Nous joindre par téléphone :

02 99 63 15 77
06 98 24 06 91



Nous envoyer un e-mail :
aroeven@ac-rennes.fr

Découvrir notre site internet :
www.aroeven-bretagne.fr



Nous suivre :

